

10 мая 2018 г.

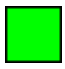
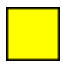

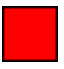
№ 409 - ОМП ЧС

Организациям и учреждениям  
 в соответствии с Табелем передачи  
 прогностической информации

**ОПЕРАТИВНЫЙ ЕЖЕДНЕВНЫЙ ПРОГНОЗ**  
**чрезвычайных ситуаций (ЧС) на территории Калининградской области**  
**с 10 мая 2018 года по 11 мая 2018 года**

Подготовлен на основании информации Калининградского ЦГМС, Управления Федеральной службы по надзору в сфере защиты прав потребителей и благополучия человека по Калининградской области, Центрального управления Федеральной службы по экологическому, технологическому и атомному надзору, ИЗМИРАН, Филиала ФГБУ «Администрация морских портов Балтийского моря» в порту Калининград

**ПРЕДУПРЕЖДЕНИЕ**  
**об опасных гидрометеорологических явлениях: нет**

|  |   |  |  |
|--|---|--|--|
|  <b>Погода безопасна</b> |  <b>Погода потенциально опасна, возможны неблагоприятные (НЯ) гидрометеорологические явления</b> |  <b>Погода опасна. Имеется вероятность стихийных бедствий, нанесения ущерба</b> |  <b>Погода очень опасна. Имеется вероятность крупных разрушений и катастроф</b> |
|--|---|--|--|

**1. АНАЛИЗ РИСКА**  
**(ОПЕРАТИВНАЯ ИНФОРМАЦИЯ)**

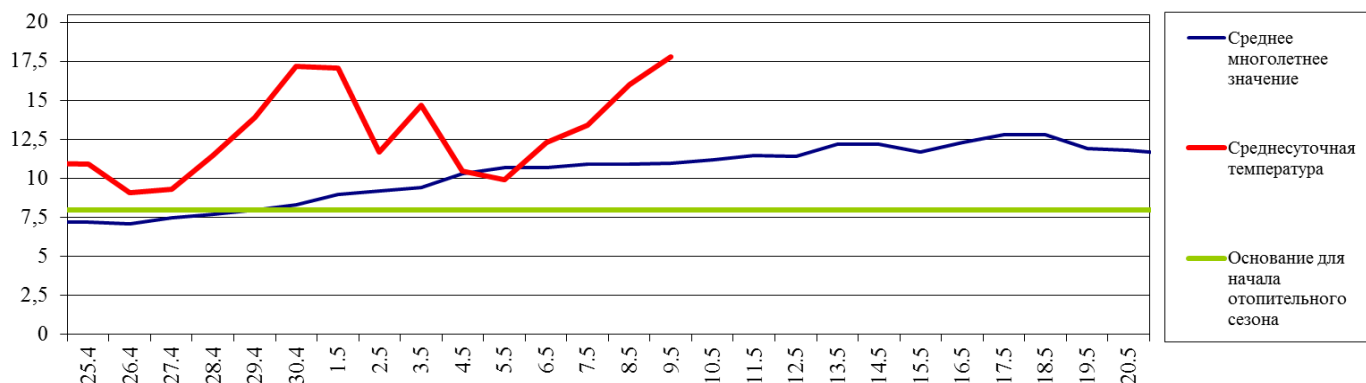
**1.1. МОНИТОРИНГ**

**1.1.1. Метеорологический на 06.00 МСК по данным Гидрометцентра России (meteoinfo.ru)**

| Метеорологические величины | Балтийск  | Пионерский | Калининград | Железнодорожный | Черняховск | Советск   |
|----------------------------|-----------|------------|-------------|-----------------|------------|-----------|
| Т воздуха, °С              | 16,1      | 13,3       | 13,2        | 14,0            | 14,5       | 14,6      |
| Направление ветра          | восточный | восточный  | восточный   | восточный       | восточный  | восточный |
| Скорость ветра, м/с        | 2         | 1          | 1           | 1               | 1          | 2         |
| Видимость, км              | 20        | 10         | 10          | 10              | 20         | 10        |
| Осадки за 24 ч., мм        | 0         | 0          | 0           | 0               | 0          | 0         |
| Комментарий к погоде       | нет       | нет        | нет         | нет             | нет        | нет       |

**Вывод: метеорологические явления, способные вызвать ЧС, не наблюдались**

**1.1.2. Средняя суточная температура воздуха в г. Калининград**

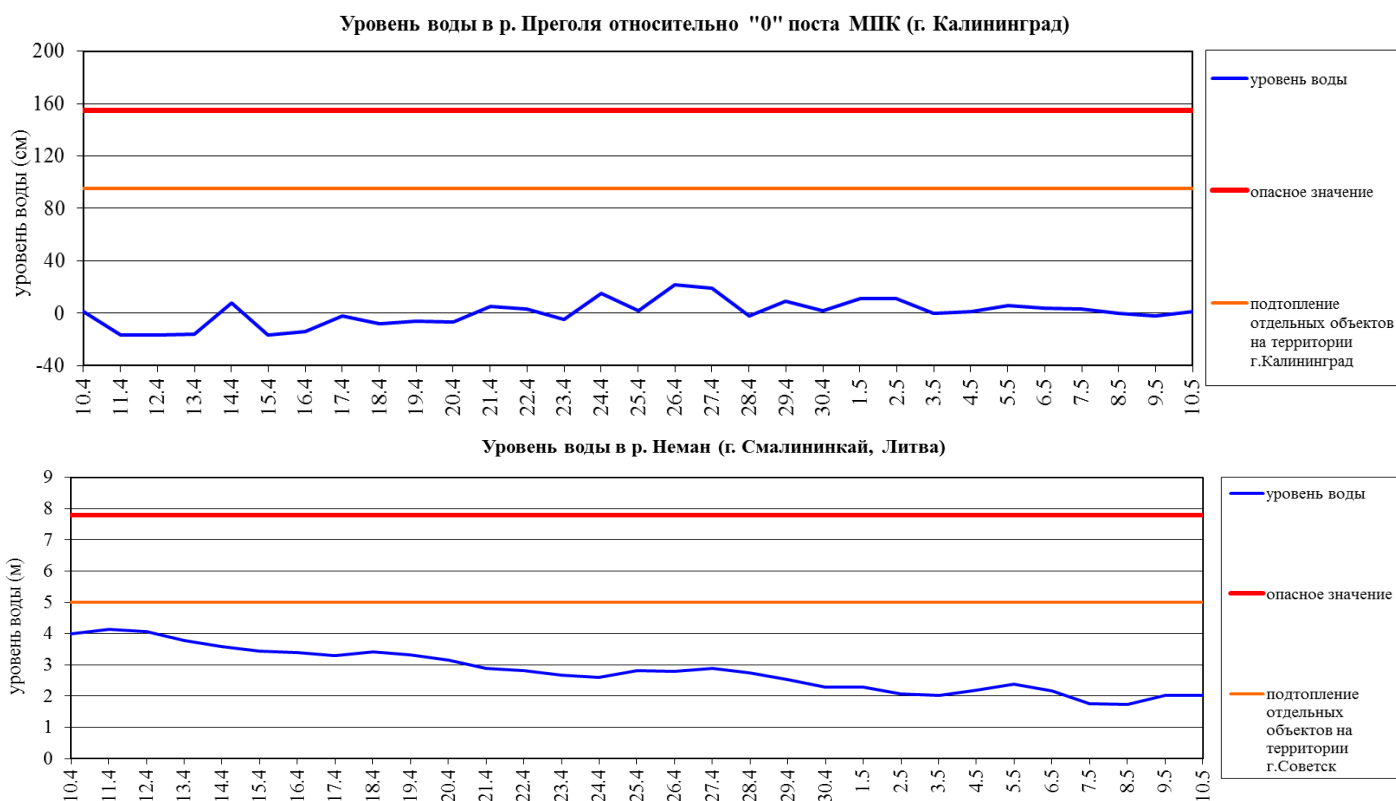


Отопительный период должен начинаться не позднее и заканчиваться не ранее дня, следующего за днем окончания 5-дневного периода, в течение которого соответственно среднесуточная температура наружного воздуха ниже 8°C или среднесуточная температура наружного воздуха выше 8°C. (Постановление Правительства РФ от 06.05.2011 №354 (в ред. Постановления Правительства РФ от 25.12.2015 N 1434) "О предоставлении коммунальных услуг собственникам и пользователям помещений в многоквартирных домах и жилых домов").

### 1.1.3. Гидрологический (информация Калининградского ЦГМС-филиала ФГБУ Северо-Западное УГМС, Администрации Морского порта Калининград).

**Паводковая обстановка (существенные изменения в режиме рек области):**

**уровни воды на реках области не приближаются к опасным значениям.**



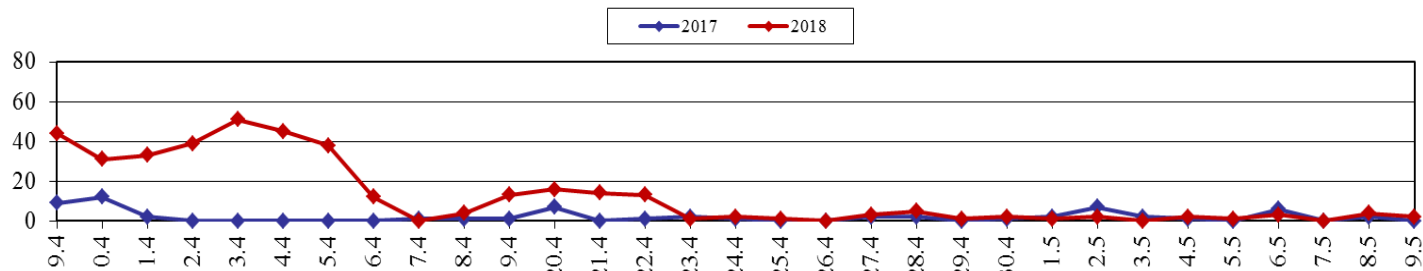
### 1.1.4. Лесопожарный (информация агентства по охране, воспроизводству и использованию объектов животного мира и лесов Калининградской области и ЦУКС ГУ МЧС России по Калининградской области):

| Класс пожарной опасности | I           | II    | III     | IV      | V            |
|--------------------------|-------------|-------|---------|---------|--------------|
| Степень опасности        | отсутствует | малая | средняя | высокая | чрезвычайная |

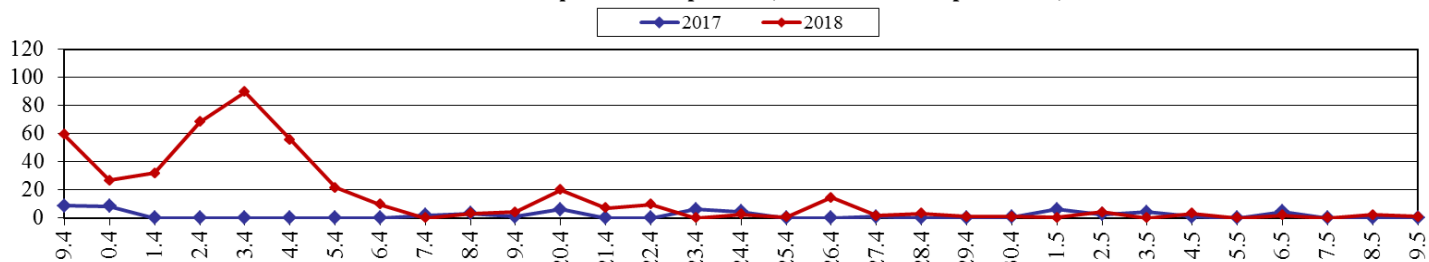
| Пункт наблюдения | Класс пожарной опасности по условиям погоды | Степень пожарной опасности |
|------------------|---|----------------------------|
| Калининград      | 3   | средняя                    |
| Пионерск         | 2   | малая                      |
| Балтийск         | 3   | средняя                    |
| Советск          | 3   | средняя                    |
| Железнодорожный  | 3   | средняя                    |
| Черняховск       | 3   | средняя                    |
| Мамоново         | 3   | средняя                    |
| Кибартай (Литва) | 3   | средняя                    |

|                                  | За сутки | АППГ | Всего в 2018 году |
|----------------------------------|----------|------|-------------------|
| Количество природных пожаров:    | 2        | 0    | 1053              |
| в том числе ландшафтных пожаров: | 2        | 0    | 1049              |
| в том числе лесных пожаров:      | 0        | 0    | 4                 |
| Действующие лесные пожары        | нет      | нет  | нет               |

### Количество ландшафтных пожаров (2017, 2018 гг., апрель-май)



### Площадь ландшафтных пожаров, га (2017, 2018 гг., апрель-май)



### 1.1.6. Агрометеорологический

| Опасные явления      | Место (наблюдательные подразделения КЦГМС) | Срок | Примечания |
|----------------------|--|------|------------|
| Переувлажнение почвы | нет  | нет  | нет        |
| Засуха атмосферная   | нет  | нет  | нет        |
| Заморозки            | нет  | нет  | нет        |

### 1.1.7. Радиационный

| №  | Станция мониторинга | Долгота, град. | Широта, град. | Высота, м | Пределы колебания фонового уровня     | МЭД гамма-излучения, мкЗв/ч (мкР/ч) |
|----|---------------------|----------------|---------------|-----------|---------------------------------------|-------------------------------------|
| 1. | Балтийск            | 19.88          | 54.65         | 4         | 0,10 – 0,16 мкЗв/ч<br>(10 – 16 мкР/ч) | 0,13 (14)                           |
| 2. | Мамоново            | 19.93          | 54.47         | 28        |                                       | 0,11 (12)                           |
| 3. | Пионерский          | 20.15          | 54.95         | 39        |                                       | 0,11 (12)                           |
| 4. | Калининград         | 20.55          | 54.72         | 21        |                                       | 0,14 (15)                           |
| 5. | Железнодорожный     | 21.30          | 54.37         | 50        |                                       | 0,11 (12)                           |
| 6. | Черняховск          | 21.77          | 54.63         | 25        |                                       | 0,13 (14)                           |
| 7. | Советск             | 21.93          | 55.08         | 37        |                                       | 0,12 (13)                           |

**1.1.8. Химический** (постоянно осуществляется собственниками и эксплуатирующими организациями стационарных химически опасных объектов)

**Выбросов (сбросов) в атмосферу, гидросферу, и литосферу АХОВ на территориях химически опасных объектов, в санитарно-защитных и охранных зонах не обнаружено.**

### 1.1.9. Геофизический

|                               |              |
|-------------------------------|--------------|
| Геомагнитная обстановка:      | спокойная    |
| Вспышечная активность солнца: | очень низкая |



На графике представлен общий поток рентгеновского излучения Солнца, получаемый со спутников серии GOES в режиме реального времени. Солнечные вспышки видны в виде всплесков интенсивности. Во время мощных вспышек происходят нарушения радиосвязи в ВЧ диапазоне на дневной стороне Земли.

### 1.1.10. Эпидемиологический, эпизоотический и фитосанитарный

|                                |               |
|--------------------------------|---------------|
| Эпидемиологическая обстановка: | благополучная |
| Эпизоотическая обстановка:     | благополучная |
| Фитосанитарная обстановка:     | благополучная |

### 1.1.11. Техногенных и природных ЧС, аварий и инцидентов, близких по параметрам к ЧС

| Характер | Место | Дата | Описание |
|----------|-------|------|----------|
| нет      | нет   | нет  | нет      |

## 1.2. ПРОГНОСТИЧЕСКАЯ ИНФОРМАЦИЯ

### 1.2.1. Прогноз метеорологических условий по территории Калининградской области на сутки и последующие двое суток - (информация Калининградского ЦГМС)

| Дата        | 10.05.2018   | 11.05.2018               |                               | 12.05.2018                       |
|-------------|--|--------------------------|-------------------------------|----------------------------------|
| Время       | 09.00-21.00  | 21.00-09.00              | 09.00-21.00                   | 21.00-09.00                      |
| Облачность  | переменная облачность  | переменная облачность    | переменная облачность         | переменная облачность            |
| Осадки      | местами кратковременные дожди  | без осадков              | местами кратковременные дожди | без осадков                      |
| Ветер       | восточный, юго-восточный 5-10 м/с  | юго-восточный 5-10 м/с   | юго-восточный 5-10 м/с        | восточный, юго-восточный 4-9 м/с |
| Температура | +22...+27 <sup>0</sup> С   | +10...+15 <sup>0</sup> С | +19...+24 <sup>0</sup> С      | +8...+13 <sup>0</sup> С          |
| Явления     | нет  | нет                      | гроза                         | нет                              |
| Видимость   | 4-7 км   | 4-7 км                   | 4-7 км                        | 4-7 км                           |
| Выводы      | <b>Метеорологические явления, способные вызвать ЧС, не прогнозируются.</b> |                          |                               |                                  |

### 1.2.2. Вспомогательный прогноз метеорологических условий по пунктам Калининградской области на сутки (информация Гидрометцентра России)

| Метеорологические величины           | Пункты наблюдения                  |                                    |  |  |  |  |
|--------------------------------------|------------------------------------|------------------------------------|--|--|--|--|
|                                      | Балтийск                           | Пионерский                         | Калининград                            | Железнодорожный                        | Черняховск                             | Советск                                |
| Т воздуха днем/ночью, <sup>0</sup> С | 24/15                              | 25/14                              | 27/14                                  | 26/14                                  | 27/13                                  | 26/13                                  |
| Осадки, мм                           | 0                                  | 0                                  | 0,4                                    | 2,0                                    | 1,2                                    | 1,1                                    |
| Направление ветра                    | юго-восточный                      | юго-восточный                      | юго-восточный                          | юго-восточный                          | восточный                              | восточный                              |
| Скорость ветра, м/с                  | 6                                  | 6                                  | 5                                      | 4                                      | 4                                      | 4                                      |
| Комментарий к прогнозу погоды        | переменная облачность, без осадков | переменная облачность, без осадков | переменная облачность, небольшой дождь | переменная облачность, небольшой дождь | переменная облачность, небольшой дождь | переменная облачность, небольшой дождь |

### 1.2.3. Агрометеорологический прогноз:

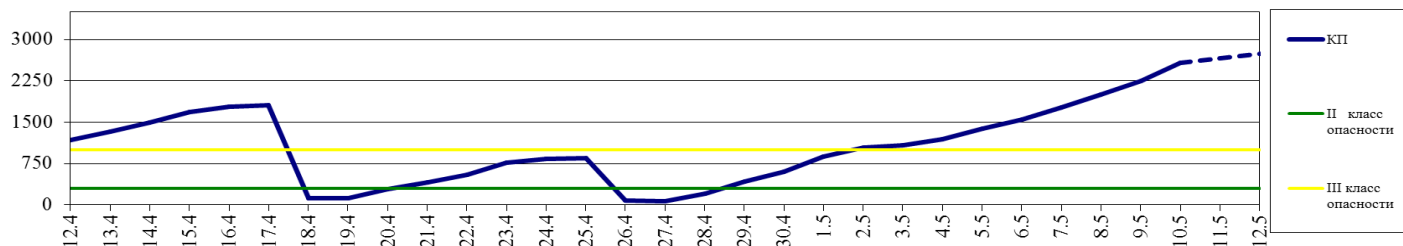
В течение суток опасные агрометеорологические явления не прогнозируются.

### 1.2.4. Прогноз космической погоды:

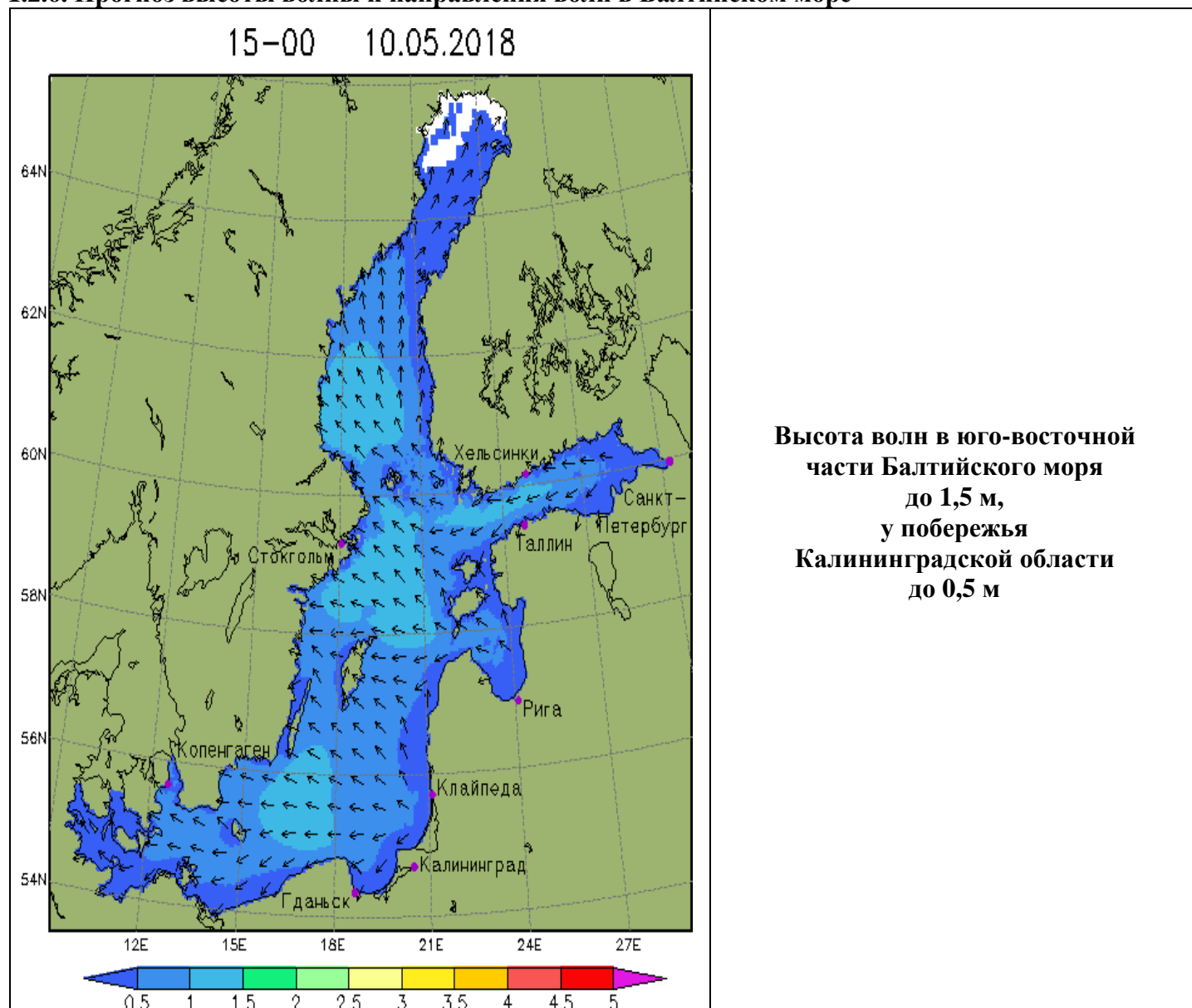
Вспышечная активность будет очень низкая. Геомагнитное поле спокойное. Радиационная обстановка – невозмущенная. Возможны ухудшение условий КВ-радиосвязи в отдельные часы суток.

### 1.2.5 Прогноз пожарной опасности лесов по условиям погоды:

Комплексный показатель пожарной опасности лесов по условиям погоды за период с 12 апреля по 10 мая и прогноз на 11-12 мая 2018 года (расчёт по метеостанции г.Калининград)



### 1.2.6. Прогноз высоты волн и направления волн в Балтийском море



### 1.2.7. Прогноз природных опасностей на территории Европы



## 2. ОЦЕНКА РИСКА

### 2.1. ПРОГНОЗ ЧРЕЗВЫЧАЙНЫХ СИТУАЦИЙ

#### 2.1.1. Природные чрезвычайные ситуации

Возможные ЧС:

(на основании анализа данных многолетних наблюдений, краткосрочного метеопрогноза, с учетом возможных природных опасностей на территории европейских стран)

**локального характера, обусловленные:**  
- лесными пожарами (0,001)

#### 2.1.2. Техногенные чрезвычайные ситуации

Возможные ЧС:

(на основании анализа данных многолетних наблюдений)

**локального характера, обусловленные:**  
- авариями на автодорогах (0,001)  
- авариями на судах (0,003)

#### 2.1.3. Биолого-социальные чрезвычайные ситуации

Возможные ЧС:

(на основании данных многолетних наблюдений и анализа эпидемиологической, эпизоотической и фитосанитарной обстановки)

**не прогнозируются**

Дежурный по отделу  
Начальник отдела

А.О. Почивалов  
В.К. Герасимов