

Государственное бюджетное учреждение Калининградской области  
«Отряд государственной противопожарной службы и обеспечения мероприятий гражданской обороны»  
ОТДЕЛ МОНИТОРИНГА И ПРОГНОЗИРОВАНИЯ ЧРЕЗВЫЧАЙНЫХ СИТУАЦИЙ  
Centre of monitoring and forecasting of extreme situations

236003 г. Калининград, Московский пр-т, 188  
тел., факс (4012) 311-288; E-mail: [tcmp\\_klg@mail.ru](mailto:tcmp_klg@mail.ru)

18 мая 2020 года

№ 455– ОМП ЧС

**ОПЕРАТИВНЫЙ ЕЖЕДНЕВНЫЙ ПРОГНОЗ**  
чрезвычайных ситуаций с 18 мая 2020 года по 19 мая 2020 года  
(графический вариант)

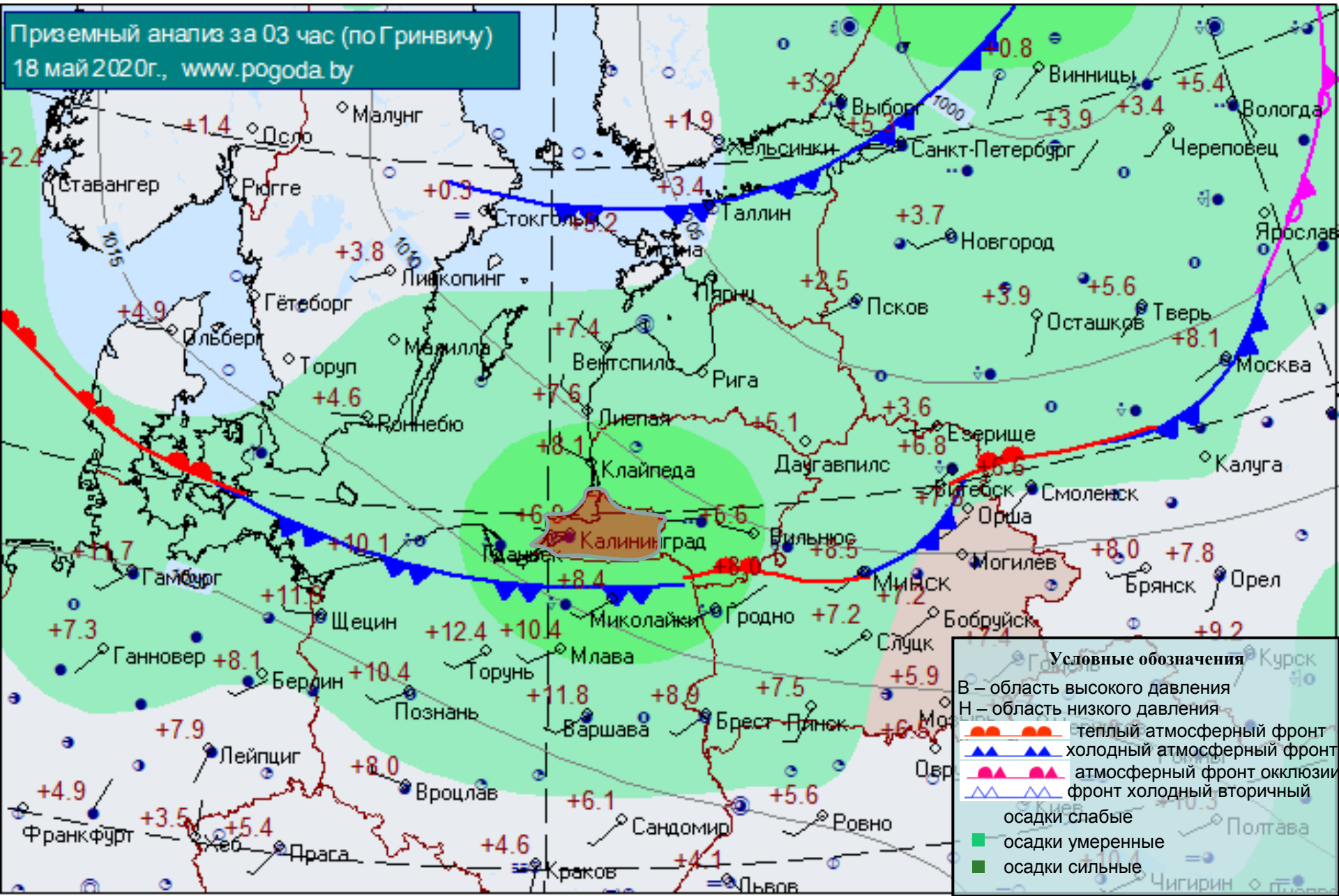
Дежурный ОМП ЧС

Е.И. Асташина

# СИНОПТИЧЕСКИЕ ПРОЦЕССЫ, ОБУСЛАВЛИВАЮЩИЕ МЕТЕОУСЛОВИЯ НА ТЕРРИТОРИИ КАЛИНИНГРАДСКОЙ ОБЛАСТИ

на 05.00 18 мая 2020 г.

Приземный анализ за 03 час (по Гринвичу)  
18 мая 2020г., [www.pogoda.by](http://www.pogoda.by)



# ГИДРОЛОГИЧЕСКИЙ МОНИТОРИНГ

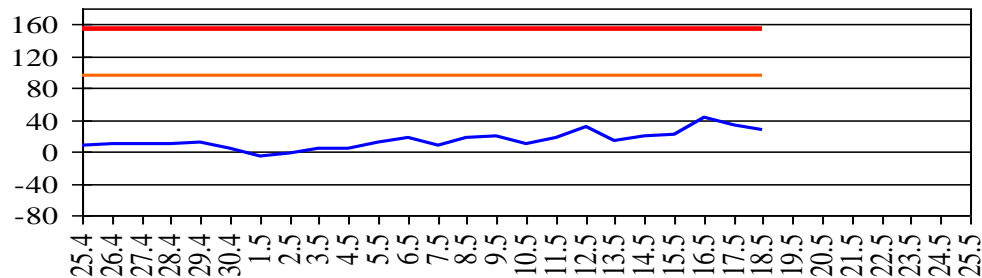
на 8.00 18 мая 2020 г.

*Паводковая обстановка (существенные изменения в режиме рек области):*

**уровень воды на реках области не приближается к опасным значениям**

**Уровень воды в р. Преголя относительно "0" поста МПК (г. Калининград)**

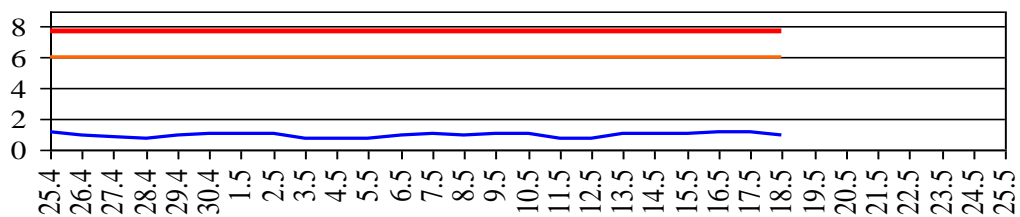
уровень воды (см)



— уровень воды  
— опасное значение  
— подтопление отдельных объектов на территории г. Калининград

**Уровень воды в р. Неман (г. Смалининкай, Литва)**

уровень воды (м)



— уровень воды  
— опасное значение  
— подтопление отдельных объектов на территории г. Советска

# МЕТЕОРОЛОГИЧЕСКИЙ ПРОГНОЗ ПО ТЕРРИТОРИИ КАЛИНИНГРАДСКОЙ ОБЛАСТИ с 9.00 18 мая 2020 г. до 9.00 19 мая 2020 г.

	День	Ночь	Метеорологические явления, способные вызвать ЧС, не прогнозируются.
Облачность	облачно с прояснениями	облачно с прояснениями	
Осадки	местами небольшой кратковременный дождь	временами дождь Куршский залив	
Ветер	северо-западный, западный 5-10 м/с, местами порывы 12-14 м/с	юго-западный, западный 5-10 м/с	
Температура	+9...+14°C	+5...+9°C	
Явления	нет	нет	
Видимость	4-7 км	4-7 км	

# ДЕТАЛИЗИРОВАННЫЙ МЕТЕОРОЛОГИЧЕСКИЙ ПРОГНОЗ ПО КАЛИНИНГРАДСКОЙ ОБЛАСТИ с 9.00 18 мая 2020 г. до 9.00 19 мая 2020 г.

## Условные обозначения



Переменная облачность, без осадков



Облачно, снег



Переменная облачность, небольшой дождь



Переменная облачность, небольшие осадки



Облачно, небольшой дождь



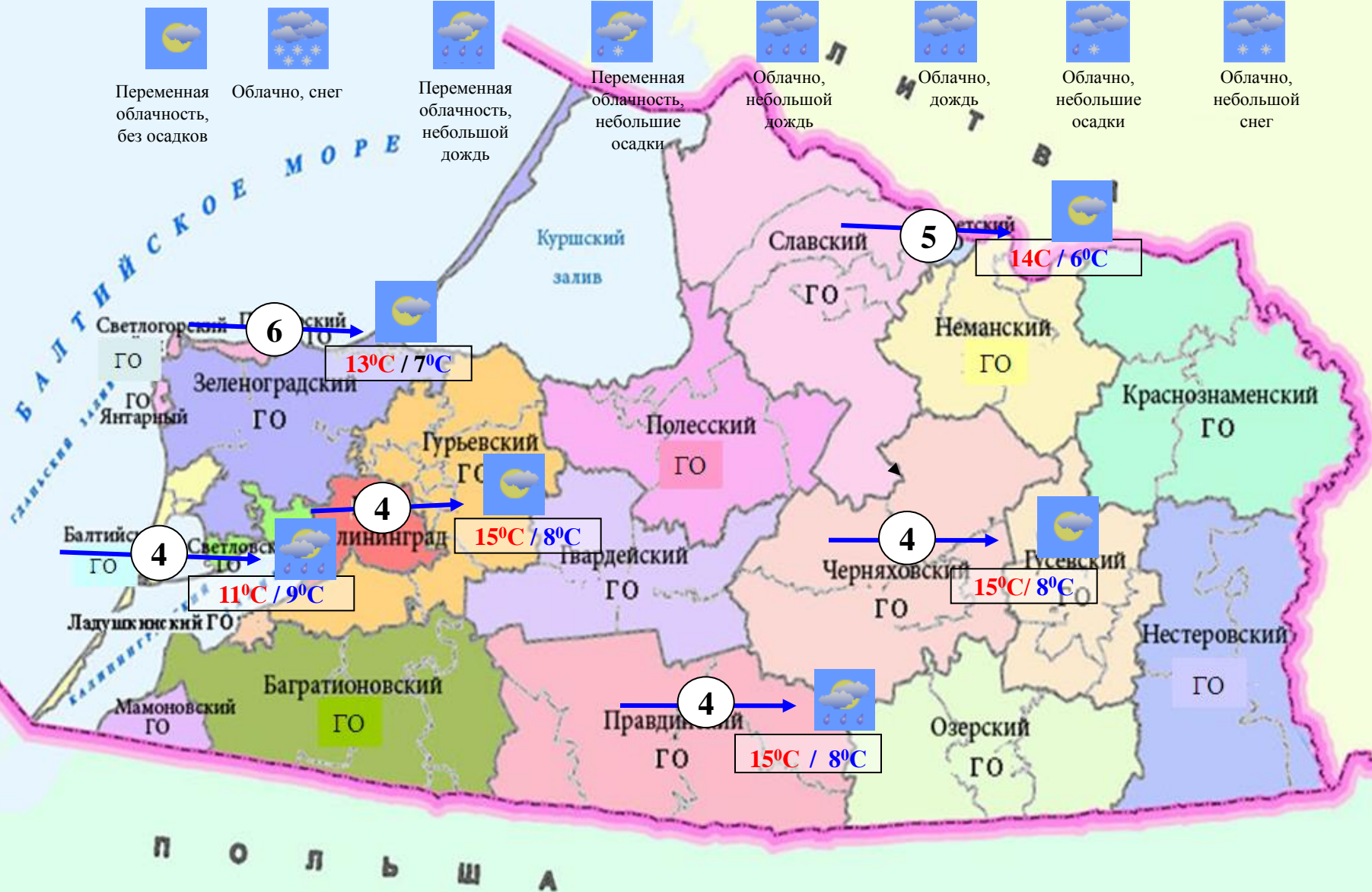
Облачно, дождь



Облачно, небольшие осадки



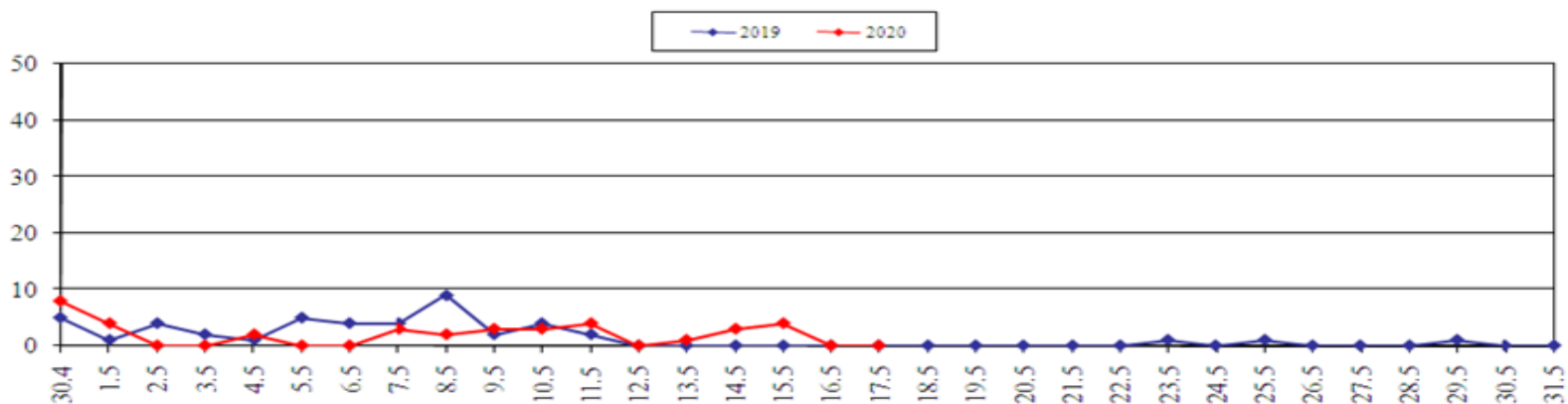
Облачно, небольшой снег



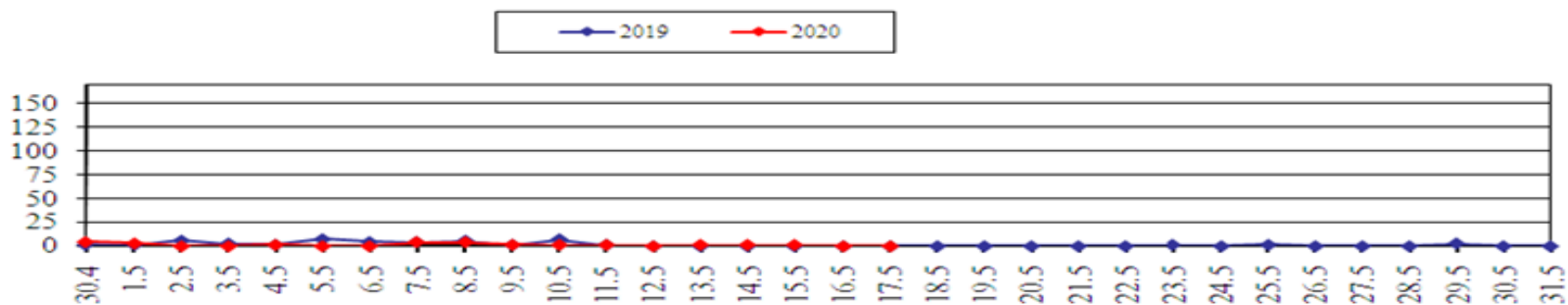
# МОНИТОРИНГ ЛЕСОПОЖАРНОЙ ОБСТАНОВКИ на 17 мая 2020 г.

	За сутки	Всего в 2020 году
Количество природных пожаров:	<b>0</b>	<b>669</b>
в том числе ландшафтных пожаров:	<b>0</b>	<b>654</b>
в том числе лесных пожаров:	<b>0</b>	<b>15</b>
Действующие лесные пожары	<b>нет</b>	

**Количество ландшафтных пожаров (2019, 2020 гг., май)**

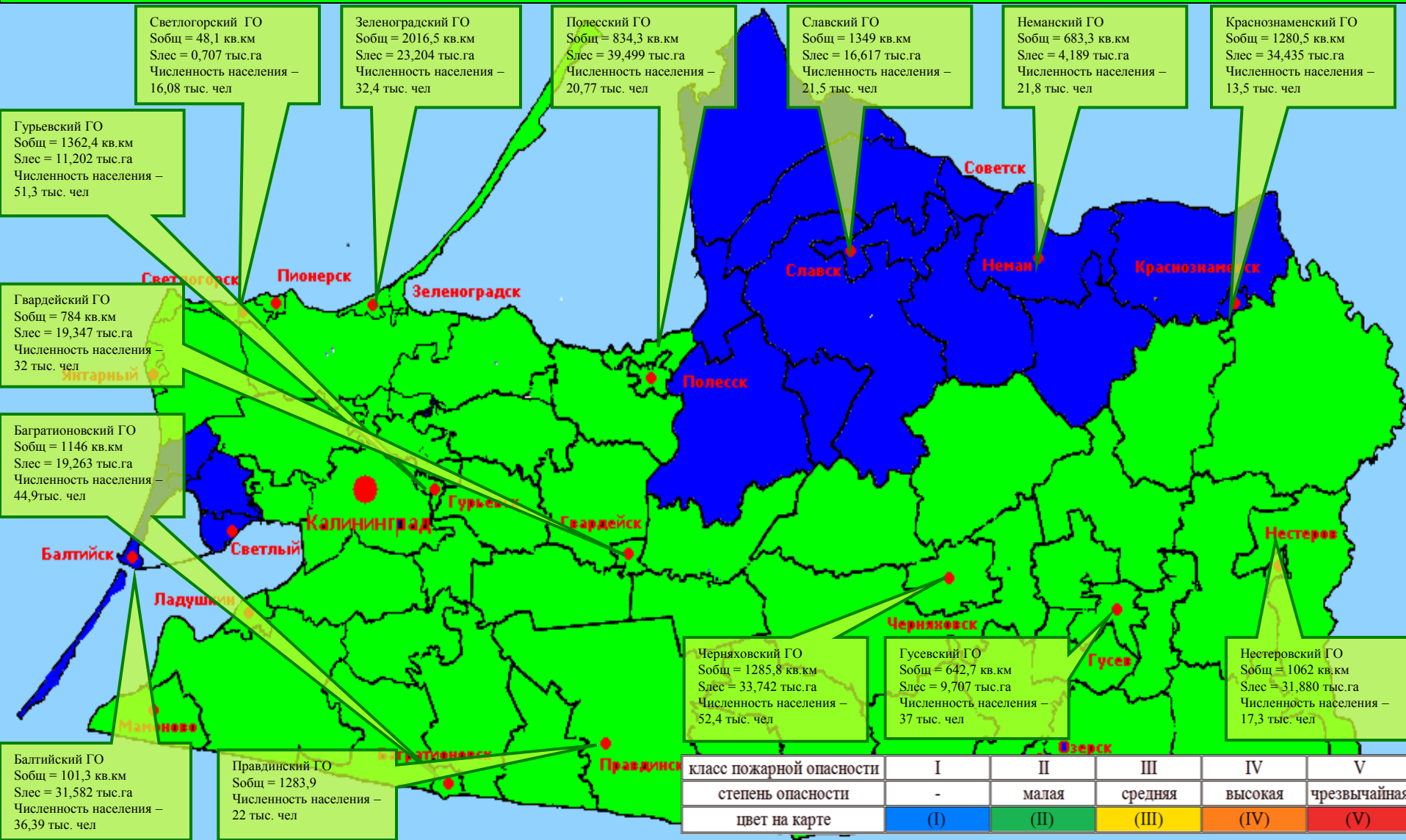


**Площадь ландшафтных пожаров, га (2019; 2020 гг., май)**



# ПОЖАРНАЯ ОПАСНОСТЬ ЛЕСОВ В КАЛИНИНГРАДСКОЙ ОБЛАСТИ ПО УСЛОВИЯМ ПОГОДЫ на 17 мая 2020 г.

По Калининградской области пожароопасность 1-2 класса.



Светлогорский ГО  
Собщ = 48,1 кв.км  
Слес = 0,707 тыс.га  
Численность населения – 16,08 тыс. чел

Зеленоградский ГО  
Собщ = 2016,5 кв.км  
Слес = 23,204 тыс.га  
Численность населения – 32,4 тыс. чел

Полесский ГО  
Собщ = 834,3 кв.км  
Слес = 39,499 тыс.га  
Численность населения – 20,77 тыс. чел

Славский ГО  
Собщ = 1349 кв.км  
Слес = 16,617 тыс.га  
Численность населения – 21,5 тыс. чел

Неманский ГО  
Собщ = 683,3 кв.км  
Слес = 4,189 тыс.га  
Численность населения – 21,8 тыс. чел

Краснознаменский ГО  
Собщ = 1280,5 кв.км  
Слес = 34,435 тыс.га  
Численность населения – 13,5 тыс. чел

Гурьевский ГО  
Собщ = 1362,4 кв.км  
Слес = 11,202 тыс.га  
Численность населения – 51,3 тыс. чел

Гвардейский ГО  
Собщ = 784 кв.км  
Слес = 19,347 тыс.га  
Численность населения – 32 тыс. чел

Багратионовский ГО  
Собщ = 1146 кв.км  
Слес = 19,263 тыс.га  
Численность населения – 44,9 тыс. чел

Балтийский ГО  
Собщ = 101,3 кв.км  
Слес = 31,582 тыс.га  
Численность населения – 36,39 тыс. чел

Правдинский ГО  
Собщ = 1283,9 кв.км  
Численность населения – 22 тыс. чел

Черняховский ГО  
Собщ = 1285,8 кв.км  
Слес = 33,742 тыс.га  
Численность населения – 52,4 тыс. чел

Гусевский ГО  
Собщ = 642,7 кв.км  
Слес = 9,707 тыс.га  
Численность населения – 37 тыс. чел

Нестеровский ГО  
Собщ = 1062 кв.км  
Слес = 31,880 тыс.га  
Численность населения – 17,3 тыс. чел

# РИСКИ ВОЗНИКНОВЕНИЯ ЧС, СВЯЗАННЫХ С НЕБЛАГОПРИЯТНЫМИ ЯВЛЕНИЯМИ, НА ТЕРРИТОРИИ КАЛИНИНГРАДСКОЙ ОБЛАСТИ

с 9.00 18 мая 2020 г. до 9.00 19 мая 2020 г.

Риск возникновения ЧС  
незначительный

