

12 апреля 2024 г.

№ 347 - ОМПЧС

Организациям и учреждениям
 в соответствии с Табелем передачи
 прогностической информации

ОПЕРАТИВНЫЙ ЕЖЕДНЕВНЫЙ ПРОГНОЗ чрезвычайных ситуаций (ЧС) на территории Калининградской области с 12 по 15 апреля 2024 года.

Подготовлен на основании информации Калининградского ЦГМС, Управления Федеральной службы по надзору
 в сфере защиты прав потребителей и благополучия человека по Калининградской области, Центрального управления
 Федеральной службы по экологическому, технологическому и атомному надзору, ИЗМИРАН, Филиала ФГБУ
 «Администрация морских портов Балтийского моря» в порту Калининград

ПРЕДУПРЕЖДЕНИЙ об опасных, неблагоприятных гидрометеорологических явлениях нет.

	Погода безопасна		Погода потенциально опасна, возможны неблагоприятные (НЯ) гидрометеорологические явления		Погода опасна. Имеется вероятность стихийных бедствий, нанесения ущерба		Погода очень опасна. Имеется вероятность крупных разрушений и катастроф.
--	------------------	---	--	---	--	---	---

1. АНАЛИЗ РИСКА (ОПЕРАТИВНАЯ ИНФОРМАЦИЯ)

1.1. АНАЛИЗ ОБСТАНОВКИ

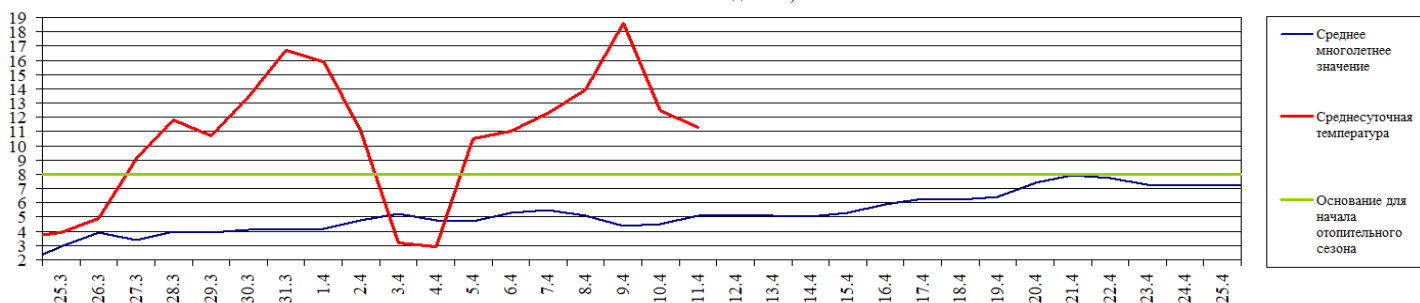
1.1.1. Метеорологической на 06.00 МСК по данным Гидрометцентра России (meteoinfo.ru)

Метеорологические величины	Балтийск	Пионерский	Калининград	Железнодорожный	Черняховск	Советск
Т воздуха, °С	+8,9	+9,5	+11,4	+12,2	+11,4	+9,1
Направление ветра	западный	западный	западный	юго-западный	западный	западный
Скорость ветра, м/с	5	4	7	1	4	4
Видимость, км	10	10	4	20	10	10
Осадки за 12 ч., мм	0	0,2	0	0	0	0
Комментарий к погоде	нет	нет	дымка	нет	нет	нет

Вывод: метеорологические явления, способные вызвать ЧС, не наблюдались.

1.1.2. Средняя суточная температура воздуха в г. Калининград

Отопительный период должен начинаться не позднее и заканчиваться не ранее дня, следующего за днем окончания 5-дневного периода, в течение которого соответственно среднесуточная температура наружного воздуха ниже 8°С или среднесуточная температура наружного воздуха выше 8°С. (Постановление Правительства РФ от 06.05.2011 г. №354 (в ред. Постановления Правительства РФ от 25.12.2015 г. № 1434) «О предоставлении коммунальных услуг собственникам и пользователям помещений в многоквартирных домах и жилых домов»).

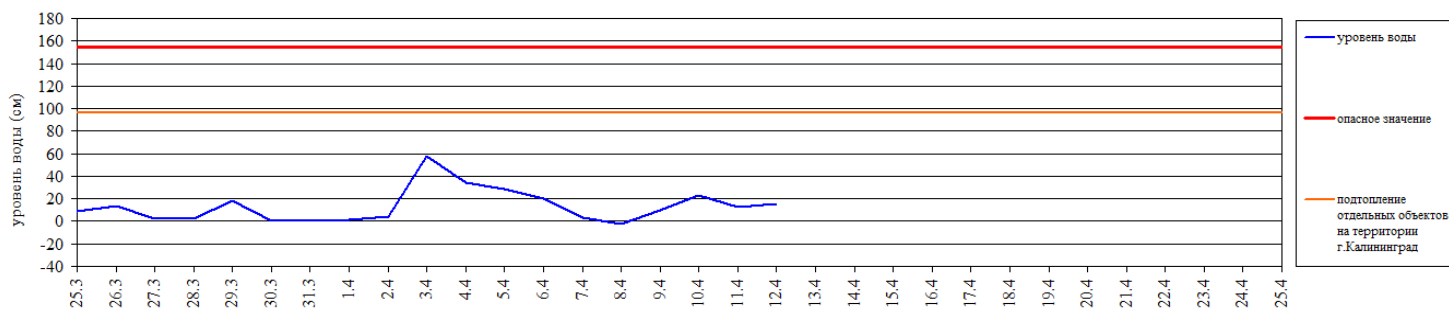


1.1.3. Гидрологической (информация Калининградского ЦГМС - филиала ФГБУ Северо-Западное Администрации Морского порта Калининград)

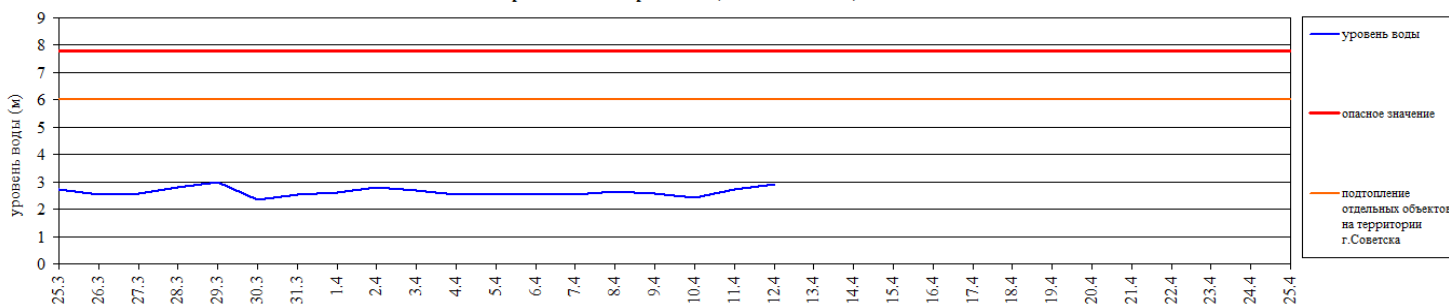
Паводковая обстановка (существенные изменения в режиме рек области):

уровни воды на реках области не приближаются к опасным значениям.

Уровень воды в р. Преголя относительно "0" поста МПК (г. Калининград)



Уровень воды в р. Неман (ГП-2 г. Советск)



1.1.4. Лесопожарной (информация Министерства природных ресурсов и экологии по Калининградской области и ЦУКС ГУ МЧС России по Калининградской области):

С 1 марта 2024 года установлено начало пожароопасного сезона на землях лесного фонда на территории Калининградской области (Приказ Министерства природных ресурсов и экологии по Калининградской области от 27 февраля 2024 г. № 72).

С 18 марта по 31 мая 2024 г. на территории Калининградской области установлен особый противопожарный режим (Приказ Министерства строительства и жилищно-коммунального хозяйства Калининградской области от 15 марта 2024 г. № 24)

По данным Калининградского ЦГМС пожароопасность по пунктам наблюдения (по состоянию на 15.00 11.04.2023):

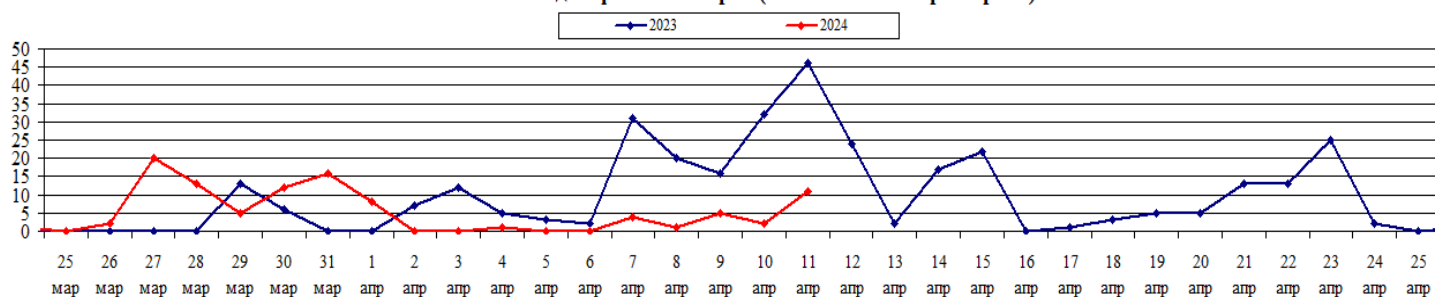
Класс пожарной опасности	I	II	III	IV	V
Степень опасности	отсутствует	малая	средняя	высокая	чрезвычайная
Пункт наблюдения	Класс пожарной опасности по условиям погоды		Степень пожарной опасности		
Калининград	3		средняя		
Пионерск	2		малая		
Балтийск	2		малая		
Советск	2		малая		
Железнодорожный	2		малая		
Черняховск	2		малая		
Мамоново	3		средняя		

По Калининградской области 12-14 апреля сохранится пожароопасность 2-3 класса, 13-14 апреля местами понизится до 1 класса.

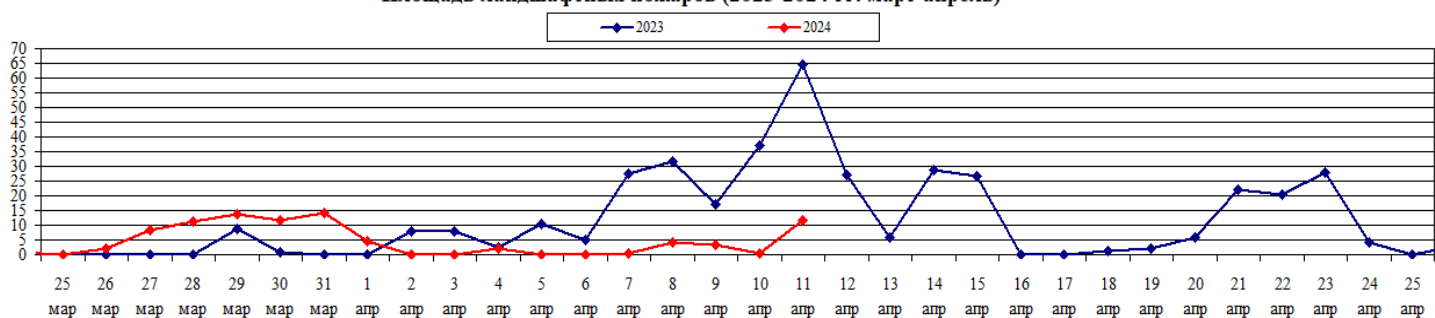
Данные о количестве природных пожаров по состоянию на 11 апреля 2024 г.

	За сутки	АППГ	Всего в 2024 году	Всего в АППГ
Количество природных пожаров:	11	46	143	313
в том числе ландшафтных пожаров:	11	46	142	313
в том числе лесных пожаров:	0	0	1	0
Действующие лесные пожары	Нет			

Количество ландшафтных пожаров (2023-2024 гг. март-апрель)



Площадь ландшафтных пожаров (2023-2024 гг. март-апрель)



1.1.5. Агрометеорологической

Опасные явления	Место (наблюдательные подразделения КЦГМС)	Срок	Примечания
Переувлажнение почвы	нет	нет	нет
Засуха почвенная	нет	нет	нет
Заморозки	нет	нет	нет

1.1.6. Радиационной

№	Станция мониторинга	Широта, град. (сев.)	Долгота, град. (вост.)	Высота, м	Пределы колебания фонового уровня	МЭД гамма-излучения, мкЗв/ч (мкР/ч)
1.	Балтийск	54.65	19.88	4	0,10 – 0,16 мкЗв/ч (10 – 16 мкР/ч)	0,12 (13)
2.	Мамоново	54.47	19.93	28		0,12 (13)
3.	Пионерский	54.95	20.15	39		0,12 (13)
4.	Калининград	54.72	20.55	21		0,13 (14)
5.	Железнодорожный	54.37	21.30	50		0,14 (15)
6.	Черняховск	54.63	21.77	25		0,15 (16)
7.	Советск	55.08	21.93	37		0,13 (14)

1.1.7. Химической (постоянно осуществляется собственниками и эксплуатирующими организациями стационарных химически опасных объектов)

Выбросов (сбросов) в атмосферу, гидросферу, и литосферу АХОВ на территориях химически опасных объектов, в санитарно-защитных и охранных зонах не обнаружено.

1.1.8. Геофизической

Геомагнитная обстановка:	спокойная
Вспышечная активность солнца:	низкая

1.1.9. Эпидемиологической, эпизоотической и фитосанитарной

Эпидемиологическая обстановка:	благополучная
Эпизоотическая обстановка:	благополучная
Фитосанитарная обстановка:	благополучная

1.1.10. Техногенные и природные ЧС, аварий и инциденты, близкие по параметрам к ЧС

Характер	Место	Дата	Описание
нет	нет	нет	нет

2. ПРОГНОСТИЧЕСКАЯ ИНФОРМАЦИЯ

2.1. Прогноз метеорологических условий по территории Калининградской области на сутки и последующие двое суток - (информация Калининградского ЦГМС)

Дата	12.04.2024	13.04.2024		14.04.2024
Время	09.00-21.00	21.00-09.00	09.00-21.00	21.00-09.00
Облачность	облачно с прояснениями	облачно с прояснениями	облачно с прояснениями	облачно с прояснениями
Осадки	без существенных осадков	кратковременный дождь	без осадков	без осадков
Ветер	западный, юго-западный 6-11 м/с	юго-западный, западный 6-11 м/с	юго-западный, западный 6-11 м/с	западный 6-11 м/с
Температура	+11...+16 ⁰ С	+4...+9 ⁰ С	+12...+17 ⁰ С	+5...+10 ⁰ С
Явления	нет	нет	нет	нет
Видимость	3-7 км	3-7 км	3-7 км	3-7 км
Выводы	Метеорологические явления, способные вызвать ЧС не прогнозируются.			

2.2. Вспомогательный прогноз метеорологических условий по пунктам Калининградской области на сутки (информация Гидрометцентра России)

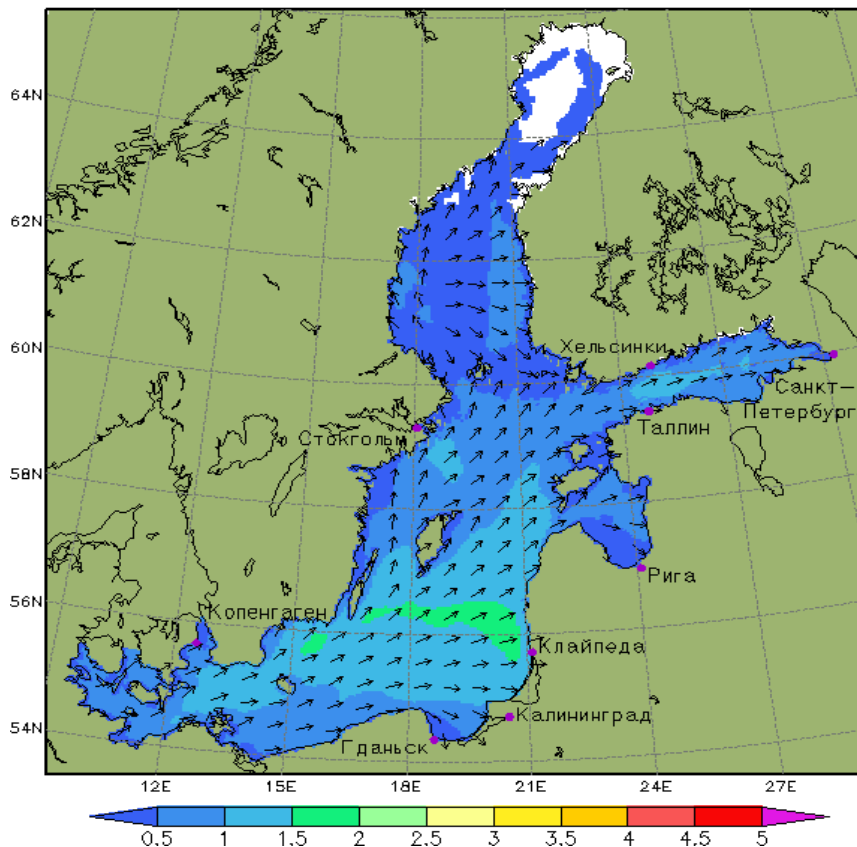
Метеорологические величины	Пункты наблюдения					
	Балтийск	Пионерский	Калининград	Железнодорожный	Черняховск	Советск
Т воздуха днем/ночью, ⁰ С	+12/+8	+12/+7	+15/+9	+16/+10	+16/+9	+12/+8
Осадки, мм	0,3	0,5	0	0	0	0
Направление ветра	западный	западный	западный	западный	западный	западный
Скорость ветра, м/с	4	6	4	5	5	5
Комментарий к прогнозу погоды	облачно, небольшой кратковременный дождь	облачно, небольшой кратковременный дождь	облачно, без осадков	облачно, без осадков	облачно, без осадков	облачно, без осадков

2.3. Агрометеорологический прогноз: ЧС не прогнозируется.

2.4. Прогноз космической погоды: вспышечная активность низкая. Геомагнитное поле спокойное. Радиационная обстановка невозмущенная. Ожидается ухудшение условий КВ-радиосвязи возможно в течение суток.

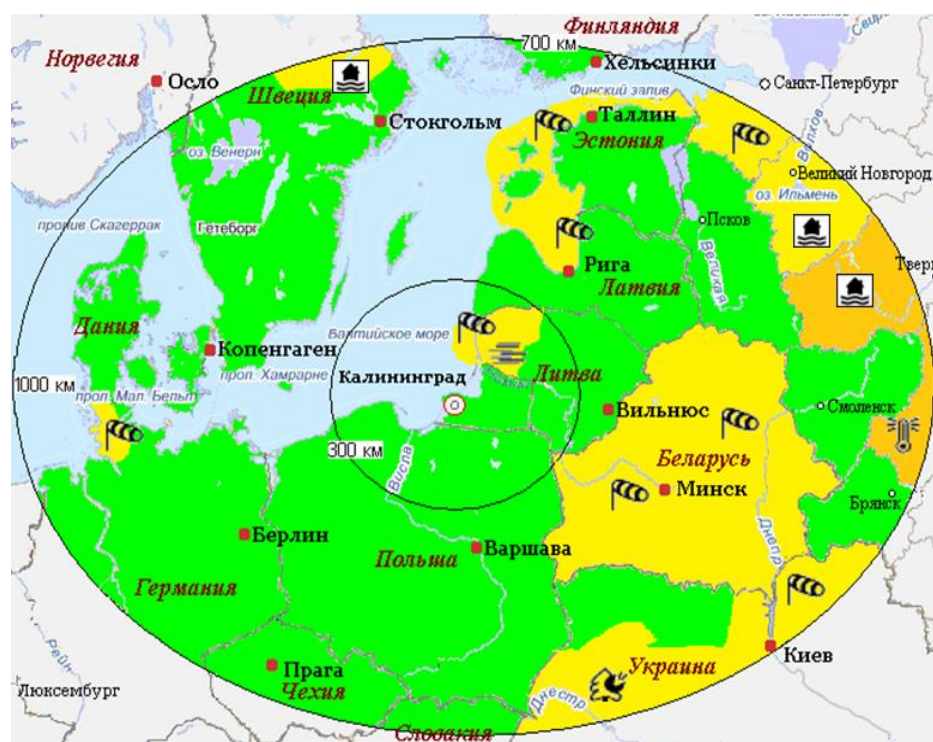
2.5. Прогноз высоты волны и направления волн в Балтийском море

15-00 12.04.2024



Высота волн в юго-восточной части Балтийского моря до 2,0 м, у побережья Калининградской области до 1,5 м

2.6. Прогноз природных опасностей на территории Европы



Условные обозначения

	Сильный ветер
	Сильный дождь
	Подтопление
	Туман
	Высокая пожарная опасность лесов
	Прочие опасности
	Снег
	Высокий прибой
	Гроза
	Экстремально высокая температура

Угрозы природного характера на территории Европы, способные вызвать ЧС на территории Калининградской области отсутствуют.

3. ОЦЕНКА РИСКА

3.1. ПРОГНОЗ ЧРЕЗВЫЧАЙНЫХ СИТУАЦИЙ

3.1.1. Природные чрезвычайные ситуации

<p>Возможные ЧС: (на основании анализа данных многолетних наблюдений, краткосрочного метеопрогноза, с учетом возможных природных опасностей на территории европейских стран)</p>	<p>локального характера, обусловленные агрометеорологическими явлениями (0,003).</p>
--	---

3.1.2. Техногенные чрезвычайные ситуации

<p>Возможные ЧС: (на основании анализа данных многолетних наблюдений)</p>	<p>локального характера, обусловленные:</p> <ul style="list-style-type: none"> - авариями на автодорогах (0,002); - авариями на судах (0,003); - авариями на коммунальных системах жизнеобеспечения (0,002); - техногенными пожарами (0,002).
---	--

3.1.3. Биолого-социальные чрезвычайные ситуации

<p>Возможные ЧС: (на основании данных многолетних наблюдений и анализа эпидемиологической, эпизоотической и фитосанитарной обстановки)</p>	<p>локального характера, обусловленные инфекционной заболеваемостью населения (0,002).</p>
--	---

Дежурный по отделу
Начальник отдела

И.П. Гаврилюк
А.А. Юрченко