

Государственное бюджетное учреждение Калининградской области  
«Отряд государственной противопожарной службы  
и обеспечения мероприятий гражданской обороны»  
отдел мониторинга и прогнозирования чрезвычайных ситуаций

236003 г. Калининград, Московский пр-т, 188  
тел., факс (4012) 311-288; E-mail: ompchs@guogps39.ru

12 января 2026 г.

№ 34 - ОМПЧС



Организациям и учреждениям  
в соответствии с Табелем передачи  
прогностической информации

**ОПЕРАТИВНЫЙ ЕЖЕДНЕВНЫЙ ПРОГНОЗ  
чрезвычайных ситуаций (ЧС) на территории Калининградской области  
с 12 января по 13 января 2026 года**

Подготовлен на основании информации Калининградского ЦГМС, Управления Федеральной службы по надзору в сфере защиты прав потребителей и благополучия человека по Калининградской области, Центрального управления Федеральной службы по экологическому, технологическому и атомному надзору, ИЗМИРАН, Филиала ФГБУ «Администрация морских портов Балтийского моря» в порту Калининград

**ПРЕДУПРЕЖДЕНИЙ**

**об опасных, неблагоприятных гидрометеорологических явлениях нет.**

	Погода безопасна		Погода потенциально опасна, возможны неблагоприятные (НЯ) гидрометеорологические явления		Погода опасна. Имеется вероятность стихийных бедствий, нанесения ущерба		Погода очень опасна. Имеется вероятность крупных разрушений и катастроф.
--	------------------	---	--	---	---	---	--

**1. АНАЛИЗ РИСКА  
(ОПЕРАТИВНАЯ ИНФОРМАЦИЯ)**

**1.1. АНАЛИЗ ОБСТАНОВКИ**

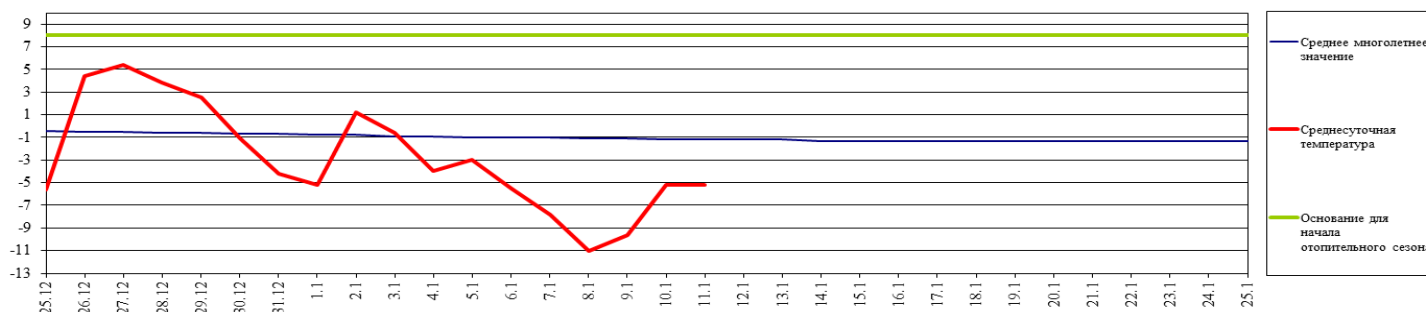
**1.1.1. Метеорологической на 06.00 МСК по данным Гидрометцентра России (meteoinfo.ru)**

Метеорологические величины	Балтийск	Пионерский	Калининград	Железнодорожный	Черняховск	Советск
Т воздуха, °С	-5,3	-8,9	-10,7	-10,6	-11,1	-9,0
Направление ветра	южный	юго-западный	западный	штиль	западный	западный
Скорость ветра, м/с	2	2	1	0	1	1
Видимость, км	20	10	4	20	20	20
Осадки за 12 ч., мм	1,0	0,8	0,2	0,3	0	0
Комментарий к погоде	нет	нет	дымка	нет	нет	нет

**Вывод: метеорологические явления, способные вызвать ЧС, не наблюдались.**

**1.1.2. Средняя суточная температура воздуха в г. Калининград**

Отопительный период должен начинаться не позднее и заканчиваться не ранее дня, следующего за днем окончания 5-дневного периода, в течение которого соответственно среднесуточная температура наружного воздуха ниже 8°C или среднесуточная температура наружного воздуха выше 8°C. (Постановление Правительства РФ от 06.05.2011 г. № 354 (в ред. Постановления Правительства РФ от 25.12.2015 г. № 1434) «О предоставлении коммунальных услуг собственникам и пользователям помещений в многоквартирных домах и жилых домов»).



### 1.1.3. Гидрологической (информация Калининградского ЦГМС - филиала ФГБУ Северо-Западное Администрации Морского порта Калининград)

Паводковая обстановка (существенные изменения в режиме рек области):	уровни воды на реках области не приближаются к опасным значениям.
--	---

Данные уровней воды в реках области предоставляются при угрозе достижения неблагоприятных, опасных значений.

### Характеристики состояния льда, полученные с пунктов наблюдательной сети Калининградского центра по гидрометеорологии и мониторингу окружающей среды за 12 января 2026 г.

Пункт наблюдения	Ледовые явления
1. р. Преголя ГП-1 Черняховск	Забереги, шугоход
2. р. Преголя ГП-1 Гвардейск	Неполный ледостав
3. р. Дейма ГП-2 Полесск	Ледостав, ровный ледяной покров, толщина льда 10 см, высота снега на льду 5-10 см
4. р. Неман ГП-2 Советск	Ледостав с торосами
5. р. Матросовка ГП-1 Мостовое	Забереги, зажор льда выше поста
6. Куршский залив - МГП-1 Открытое	Припай 10 баллов, толщина льда 7 см, высота снега на льду 3 см
10. Калининградский залив МГП- 1 Мамоново-Краснофлотское	Припай 10 баллов, толщина льда 14 см, высота снега на льду 4 см
11. МГП- 1 Балтийск (канал)	чисто
12. МГП- 1 Пионерский	чисто

### 1.1.4. Агрометеорологической

Опасные явления	Место (наблюдательные подразделения КЦГМС)	Срок	Примечания
Переувлажнение почвы	нет	нет	нет
Засуха почвенная	нет	нет	нет
Заморозки	нет	нет	нет

### 1.1.5. Радиационной (информация на основании данных единой государственной автоматизированной системы мониторинга радиационной обстановки на территории Российской Федерации)

№	Станция мониторинга	Широта, град. (сев.)	Долгота, град. (вост.)	Высота, м	Пределы колебания фонового уровня	МЭД гамма-излучения, мкЗв/ч (мкР/ч)
1.	Балтийск	54.65	19.56	4	0,10 – 0,16 мкЗв/ч (10 – 16 мкР/ч)	0,14 (15)
2.	Мамоново	54.47	19.93	28		0,13 (14)
3.	Пионерский	54.95	20.15	39		0,12 (13)
4.	Калининград	54.72	20.55	21		0,13 (14)
5.	Железнодорожный	54.37	21.30	50		0,15 (16)
6.	Черняховск	54.63	21.77	25		0,13 (14)
7.	Советск	55.08	21.93	37		0,11 (12)

### 1.1.6. Химической (постоянно осуществляется собственниками или эксплуатирующими ХОО организациями согласно ГОСТ Р 22.1.10-2024)

Данных о выбросах (сбросах) в атмосферу, гидросферу, и литосферу АХОВ на территориях химически опасных объектов, в санитарно-защитных и охранных зонах не поступало.

## 1.1.7. Геофизической

Геомагнитная обстановка:	возможно неустойчивая
Вспышечная активность солнца:	низкая

## 1.1.8. Эпидемиологической, эпизоотической и фитосанитарной

Эпидемиологическая обстановка:	благополучная
Эпизоотическая обстановка:	благополучная
Фитосанитарная обстановка:	благополучная

## 1.1.9. Техногенные и природные ЧС, аварий и инциденты, близкие по параметрам к ЧС

Характер	Место	Дата	Описание
нет	нет	нет	нет

## 2. ПРОГНОСТИЧЕСКАЯ ИНФОРМАЦИЯ

## 2.1. Прогноз метеорологических условий по территории Калининградской области на сутки и последующие 12 часов - (информация Калининградского ЦГМС)

Дата	12.01.2026	13.01.2026		14.01.2026
Время	09.00-21.00	21.00-09.00	09.00-21.00	21.00-09.00
Облачность	облачно с прояснениями	облачно с прояснениями	облачно с прояснениями	облачно с прояснениями
Осадки	местами небольшой снег	без существенных осадков	без существенных осадков	без осадков
Ветер	юго-восточный 2-6 м/с	восточный, юго-восточный 1-5 м/с	восточный, юго-восточный 1-5 м/с	юго-восточный, южный 5-10 м/с
Температура	-4...-10 <sup>0</sup> С, на побережье до -2 <sup>0</sup> С	-10...-15 <sup>0</sup> С, по востоку области -18...-20 <sup>0</sup> С	-4...-9 <sup>0</sup> С	-11...-16 <sup>0</sup> С
Явления	местами туман, изморозь, на дорогах снежный накат, гололедица	местами туман, изморозь, на дорогах снежный накат, гололедица	местами туман, изморозь, на дорогах снежный накат, гололедица	на дорогах снежный накат, гололедица
Видимость	3-6 км, в тумане 500-1000 м	3-6 км, в тумане 500-1000 м	3-6 км, в тумане 500-1000 м	2-4 км
Выводы	Метеорологические явления, способные вызвать ЧС не прогнозируются.			

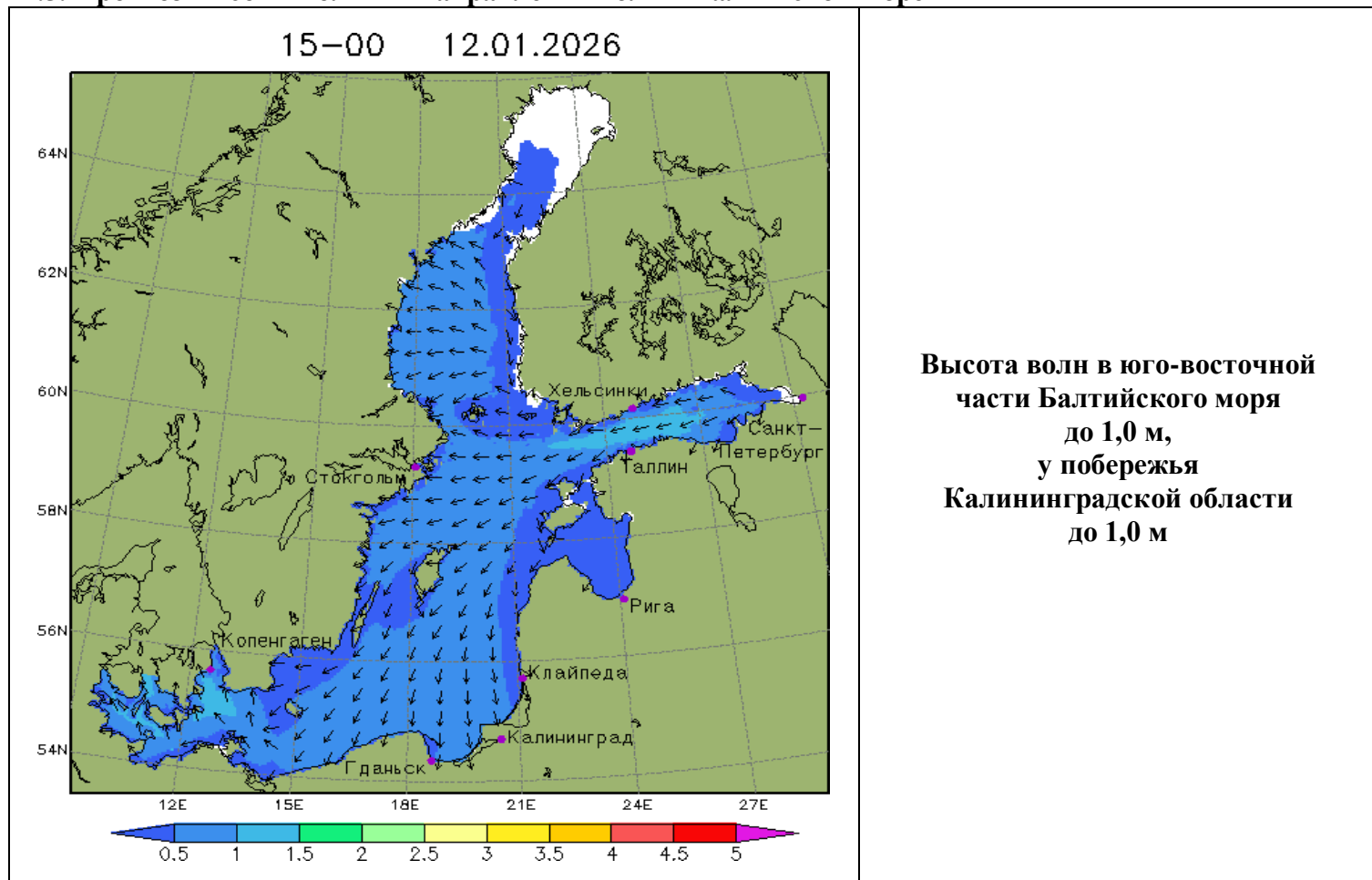
## 2.2. Вспомогательный прогноз метеорологических условий по пунктам Калининградской области на сутки (информация Гидрометцентра России)

Метеорологические величины	Пункты наблюдения					
	Балтийск	Пионерский	Калининград	Железнодорожный	Черняховск	Советск
Т воздуха днем/ночью, °С	-4/-8	-5/-11	-7/-14	-8/-16	-10/-17	-10/-16
Осадки, %	0	62	0	0	0	0
Направление ветра	юго-восточный	юго-восточный	юго-восточный	северо-восточный	юго-восточный	юго-восточный
Скорость ветра, м/с	4	4	2	2	1	1
Комментарий к прогнозу погоды	облачно с прояснениями, без осадков	облачно, снег небольшой	малооблачно, без осадков	облачно с прояснениями, без осадков	облачно с прояснениями, без осадков	облачно с прояснениями, без осадков

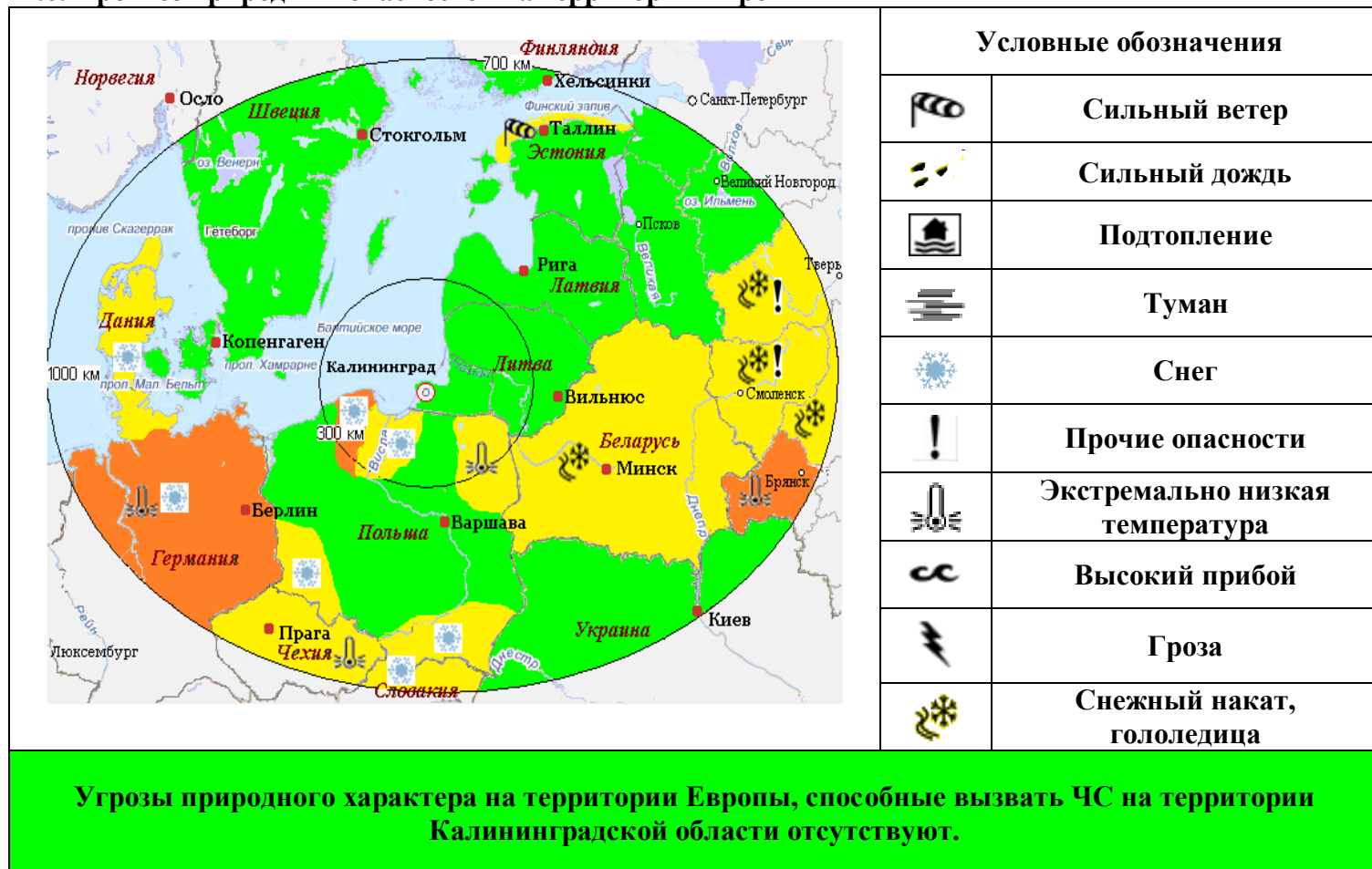
## 2.3. Агрометеорологический прогноз: ЧС не прогнозируется

**2.4. Прогноз космической погоды:** Вспышечная солнечная активность низкая. Геомагнитное поле возможно неустойчивое. Радиационная обстановка невозмущенная. Ожидаются ухудшения условий КВ-радиосвязи в течение суток.

## 2.5. Прогноз высоты волны и направления волн в Балтийском море



## 2.6. Прогноз природных опасностей на территории Европы



## 3. ОЦЕНКА РИСКА

### 3.1. ПРОГНОЗ ЧРЕЗВЫЧАЙНЫХ СИТУАЦИЙ

#### 3.1.1. Природные чрезвычайные ситуации

Возможные ЧС:

(на основании анализа данных многолетних наблюдений, краткосрочного метеопрогноза, с учетом возможных природных опасностей на территории европейских стран)

**локального характера, обусловленные:**

- отрывом прибрежных льдов в местах выхода на лёд /при установлении продолжительных отрицательных температур/ (0,005).

#### 3.1.2. Техногенные чрезвычайные ситуации

Возможные ЧС:

(на основании анализа данных многолетних наблюдений)

**локального характера, обусловленные:**

- авариями на автодорогах (0,002).

#### 3.1.3. Биолого-социальные чрезвычайные ситуации

Возможные ЧС:

(на основании данных многолетних наблюдений и анализа эпидемиологической, эпизоотической и фитосанитарной обстановки)

**не прогнозируются.**

Дежурный по отделу  
Начальник отдела

И.П. Гаврилюк  
А.А. Юрченко